

产品图片:



硬件

传感器类型	1/2.8" SONY Exmor Progressive Scan CMOS Sensor	
最大图像尺寸	1920(H)*1080(V)	
接口		
镜头参数	镜头接口类型	M12
	光圈	固定光圈
	镜头类型	6mm
音频输入	1路, 3.5mm AV音频接口	
音频输出	1路扬声器输出, 3.5mm AV音频接口	
网络接口	Lan	1个RJ45 10M/100M自适应以太网口
RS485 接口	1个RS485 接口	
报警 I/O	2路报警输入, 1路报警输出	
Micro SD卡存储	支持128GB	

产品特点:

- ◎ 1/2.8" SONY Exmor Progressive Scan CMOS Sensor
- ◎ 有效像素200万@1920*1080
- ◎ 标配镜头: 6mm, 最低照度: 0.005Lux
- ◎ 内嵌人脸抓拍算法(支持复杂环境下的人脸抓拍, 支持对运动人脸进行检测、抓拍、筛选, 输出最优的人脸抓拍图)
- ◎ 支持人脸识别区域选择, 人脸参数设置, 专业级抓拍率, 支持人脸图片及原图上传, 人脸图片编码质量可调
- ◎ 支持每帧最多32个人脸检测
- ◎ 支持协议: PROFILE S, GB/T28181, FTP/RTSP.UPNP等
- ◎ 支持三码流、手机监控、心跳机制, 具3D降噪、去雾、数字宽动态、镜头校正、走廊监控等智能模式
- ◎ 标配接口: 音频输入输出、报警输入/报警输出、SD卡槽、RJ45、DC 12V, POE供电

音视频

视频压缩标准	H.264/H.265/MJPEG	
	H.265编码类型: Main Profile	
	H.264 编码类型: BaseLine Profile / Main Profile	
视频分辨率	主码流	1920*1080/1280*720 (帧率1~60fps可调)
	次码流	704*576/640*480/640*352/320*240 (帧率1~30fps可调)
视频码率	30Kbps~16Mbps码率可调; 支持定码率和变码率	
视频字符叠加	可设置显示视频通道名称、时间、日期、视频码流、码率 显示位置可设置	
视频屏蔽	4个区域	
图像设置	支持镜像和翻转	
图像自动调整功能	自动曝光(AEC)、自动白平衡(AWB)、自动增益(AGC)	
图像调节	色彩饱和度、亮度、对比度、色调、锐度、Gamma、数字宽动态	
其他	自动去雾、自动数字防抖、红外检测、自动DC光圈、非自动光圈、自动光圈矫正	
音频压缩格式	G.711A/G.711U/G.726	
双向语音	支持	

应用场景:

此产品广泛适用于道路、广场、学校、智能小区、监狱、军事管理区等场所

网络功能

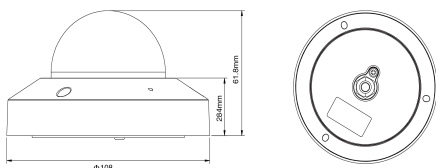
储存类型	视频/图片
录像设置	可设置自动录像和手动录像(移动报警录像、探头报警录像、定时录像)
报警输出	电子邮件、Ftp上传
网络协议	TCP/IP、UDP、RTP、RTSP、RTCP、HTTP、DNS、DDNS、DHCP、FTP、NTP、PPPOE、SMTP、UPNP

订货型号:

DS-AI6212-327-CV5

无线协议	-----	
ONVIF 协议	支持PROFILE S	
远程浏览	电脑	支持IE6.0以上版本、火狐、谷歌、360等
	手机	-----
	在线浏览用户	最大支持5个用户

外形尺寸:



一般规范

外壳适用环境	铝合金材料、适用于室内
安装方式	壁挂、吊装
工作环境	-30 °C ~ 60 °C
工作湿度	0% -85% RH
供电	DC12V ±10%
POE供电	支持
功耗	<5W
尺寸	Φ108*H68mm
重量	329g

